



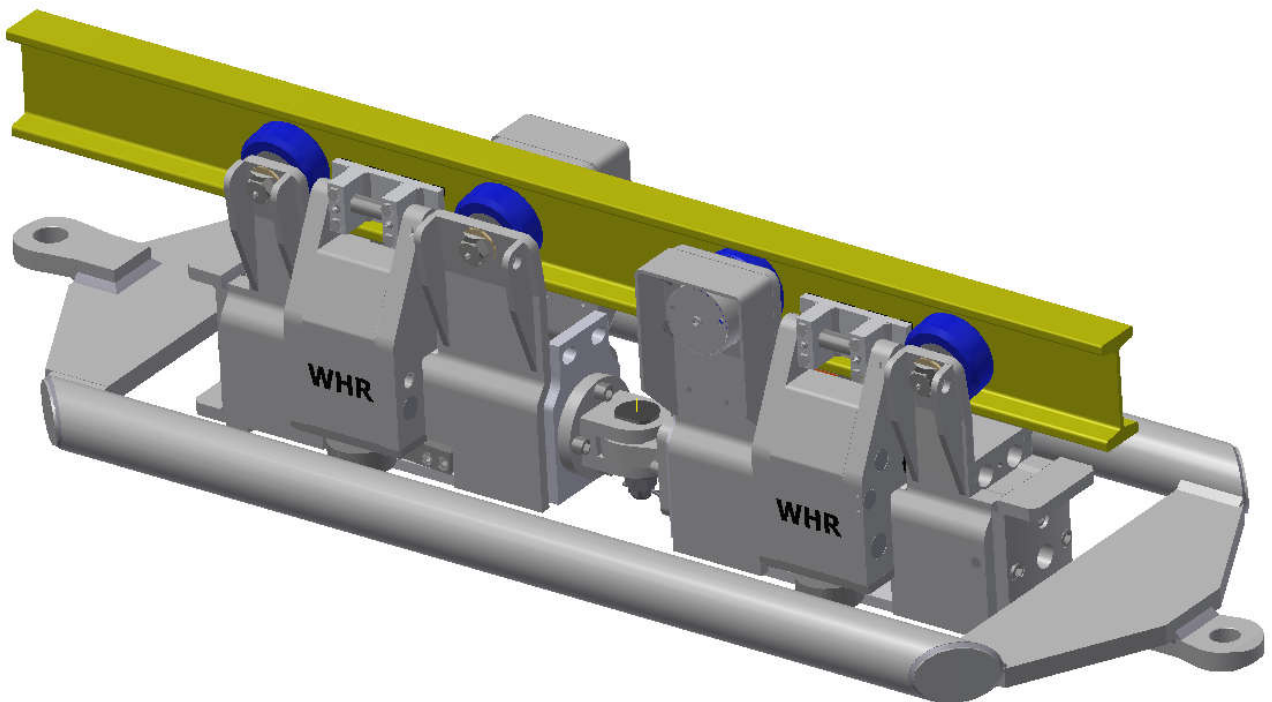
„REMASZ”[®] Sp. z o.o.

41-708 Ruda Śląska
ul. Pawła 6
tel. 0-32 244-35-34
remasz@remasz.com

NIP 627-274-10-73
Regon: 3611332282
+48 518 518 211
KRS: 0000550711

Karta informacyjna

Ciągła ramowe prowadzące CRP Wersja: CRP-1 oraz CRP-2 dla prowadzenia wózków hamulcowych





„REMASZ”[®] Sp. z o.o.

41-708 Ruda Śląska
ul. Pawła 6
tel. 0-32 244-35-34
remasz@remasz.com

NIP 627-274-10-73
Regon: 3611332282
+48 518 518 211
KRS: 0000550711

Spis treści

1	ZASTOSOWANIE.	3
1.1	Wskazówki odnośnie bezpieczeństwa.....	3
2	ZESTAWIENIE DANYCH TECHNICZNYCH CIĘGIEŁ RAMOWYCH CRP.	4
3	WARUNKI I ZAKRES STOSOWANIA CIĘGIEŁ RAMOWYCH TYPOSZEREG CRP.	5
4	OPIS BUDOWY.	5
5	ZAKRES DOSTAWY.	6
6	ZAMAWIANIE.	6
7	PRZYKŁADOWE RYSUNKI RAM PROWADZĄCYCH CRP Z ZABUDOWANYMI WÓZKAMI HAMULCOWYMI.	7



„REMASZ”[®] Sp. z o.o.

41-708 Ruda Śląska
ul. Pawła 6
tel. 0-32 244-35-34
remasz@remasz.com

NIP 627-274-10-73
Regon: 3611332282
+48 518 518 211
KRS: 0000550711

1 Zastosowanie.

Cięgła ramowe CRP przeznaczone są do łączenia elementów zestawu transportowego kolejek podwieszonych z napędem własnym lub linowym.

Cięgła ramowe CRP mogą być stosowane w podziemnych zakładach górniczych w polach niemetanowych, metanowych, w wyrobiskach zaliczonych do stopnia „a”, „b” lub „c” niebezpieczeństwa wybuchu metanu oraz klasy A lub B zagrożenia wybuchem pyłu węglowego.

1.1 Wskazówki odnośnie bezpieczeństwa.

Cięgła ramowe CRP służą do prowadzenia wózków hamulcowych i bezpiecznego łączenia zestawów transportowych. Montaż cięgieł należy wykonywać tylko w czasie postoju, przy zabezpieczeniu kolejki przed uruchomieniem. Przed rozpoczęciem jazdy, należy sprawdzić stan połączeń (otwory, sworznie, nakrętki, zawlecзки). W przypadku niewłaściwej obsługi lub niewłaściwej eksploatacji istnieją zagrożenia dla zdrowia i życia osób obsługujących, osób trzecich, jak również istnieje możliwość uszkodzenia samego urządzenia oraz innych maszyn i urządzeń znajdujących się w strefie zagrożenia.



„REMASZ”[®] Sp. z o.o.

41-708 Ruda Śląska
ul. Pawła 6
tel. 0-32 244-35-34
remasz@remasz.com

NIP 627-274-10-73
Regon: 3611332282
+48 518 518 211
KRS: 0000550711

2 Zestawienie danych technicznych cięgieł ramowych CRP.

Tablica 1

Lp.	Wersja	Fp [kN]	Nr rys.	Lc [mm]	Lw [mm]	Sw [mm]	Różnica poziomów uszu [mm]	Øu [mm]	Tu minimum [mm]	Masa [kg]
1.	CRP-1	120	RP-01-00-00	1030	600	400	0÷90	32÷46	25-35	39
2.		140	RP-01-00-00	1030	600	400	0÷90	41÷46	28-35	39
3.		150	RP-01-00-00	1030	600	400	0÷90	41÷46	30-35	39
4.	CRP-2	120	RP-02-00-00	1880	1330	530	0÷90	32÷46	25-35	88
5.		140	RP-02-00-00	1880	1330	530	0÷90	41÷46	28-35	88
6.		150	RP-02-00-00	1880	1330	530	0÷90	41÷46	30-35	88

Ww. cięgła CRP przystosowane są do współpracy z zestawami typu:

SCHARF, BECKER, PIOMA, BEVEX, FERRIT, ZAMPRA, FITE, IMM, KSP, FAMA, LPS

Ww. cięgła CRP przystosowane są do prowadzenia wózków hamulcowych typu:

WHR-1, WHR-1/N

Zastrzega się wszelkie prawa do dokumentu i zawartych w nim informacji
Zabrania się powielania i udostępniania osobom nieupoważnionym

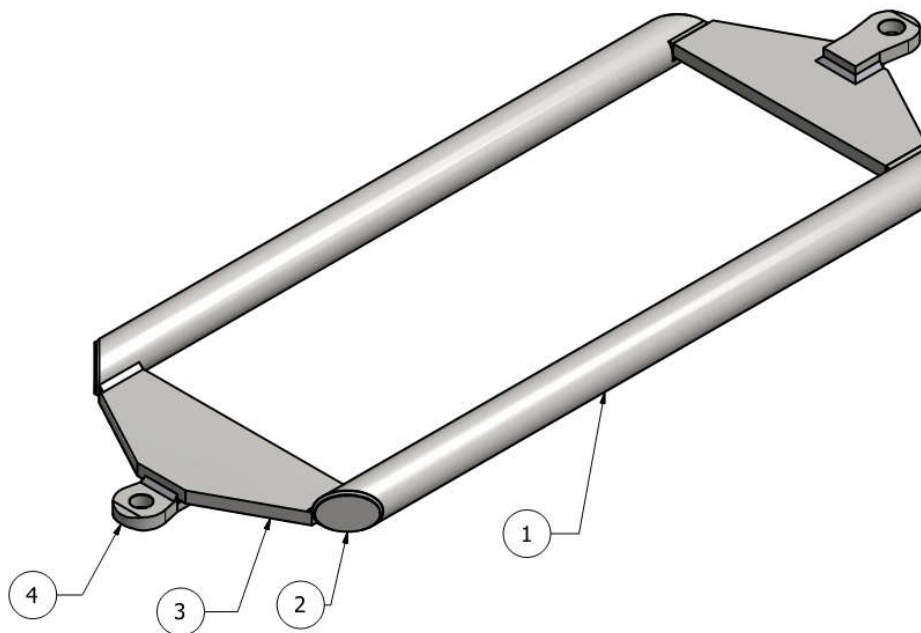
3 Warunki i zakres stosowania cięgieł ramowych typoszereg CRP.

Cięgła ramowe CRP o sile uciągu 120kN, 140kN i 150 kN, łączą dwa wózki transportowe . Cięgło ramowe wersja CRP-1 służy do prowadzenia jednego wózka hamulcowego, natomiast cięgło ramowe wersja CRP-2 służy do prowadzenia dwóch wózków hamulcowych. Wózki hamulcowe prowadzone w ramach, nie posiadają zaczepów do łączenia ich z ramami, tylko tzw. odboje.

Atutem takiego zastosowania cięgieł ramowych jest uniknięcie niszczenia zaczepów oraz przeciążenia wózka hamulcowego podczas pchania i staczania się kolejki po torze.

4 Opis budowy.

Cięgło ramowe CRP zbudowane jest z rur grubościennych, blach w kształcie trapezu, przyspawanych na końcach uchwytów (uszu) do podłączenia do wózków transportowych Uchwyty są przyspawane na różnych poziomach od 0 do 90 mm. Wielkość otworów (d,D) w uszach mają od Ø 31mm do Ø 46mm.



Rys. 5 – cięgło ramowe – elementy:

- 1- rura grubościenna,
- 2 – zaślepka rury,
- 3 – blacha łącząca rury,
- 4 – uchwyt połączeniowy (ucho)



„REMASZ”[®] Sp. z o.o.

41-708 Ruda Śląska
ul. Pawła 6
tel. 0-32 244-35-34
remasz@remasz.com

NIP 627-274-10-73
Regon: 3611332282
+48 518 518 211
KRS: 0000550711

5 Zakres dostawy.

Dostawa obejmuje:

- kompletne Ciężko Ramowe CRP
- oryginalną instrukcję obsługi DTR, przy pierwszej dostawie.
- kartę gwarancyjną i świadectwo odbioru Kontroli Jakości,
- deklarację spełniania przez wyrób wymagań technicznych,

6 Zamawianie.

Podczas składania zamówienia na ciężko ramowe CRP, należy podać jego parametry, wyszczególnione poniżej:

1. Typ ciężka.
2. Różnica odległości w pionie pomiędzy poziomymi osiami uszu.
3. Średnica otworów w uszach.
4. Grubość blach użytych na uszy od 25 do 35mm.

„REMASZ”[®] Sp. z o.o.

41-708 Ruda Śląska

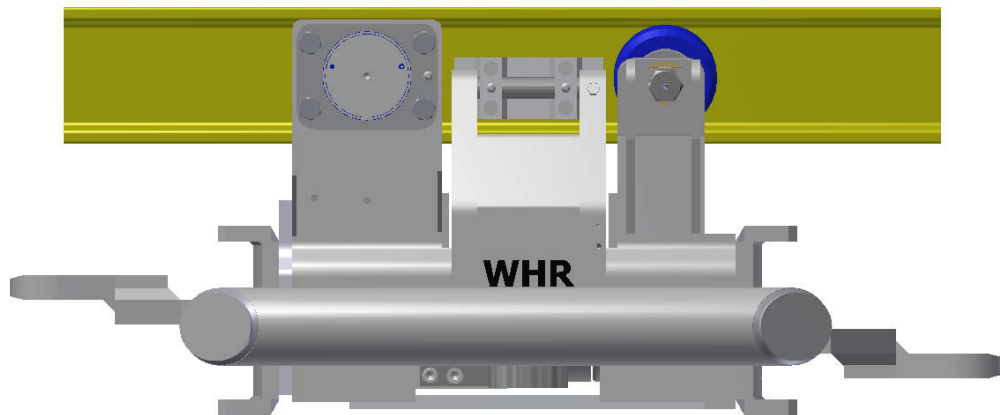
ul. Pawła 6

tel. 0-32 244-35-34

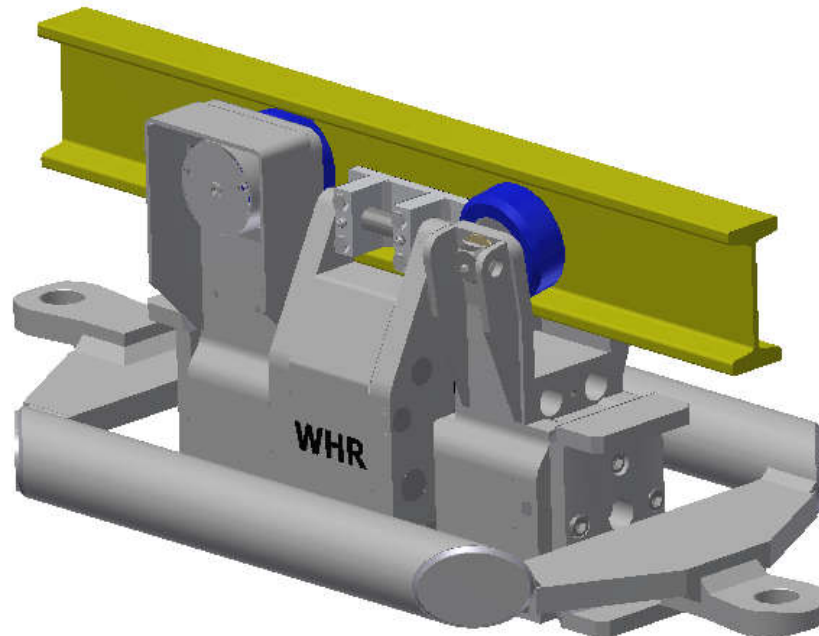
kom. +48 518 518 211

remasz@remasz.com

7 Przykładowe rysunki ram prowadzących CRP z zabudowanymi wózkami hamulcowymi.



CRP-1



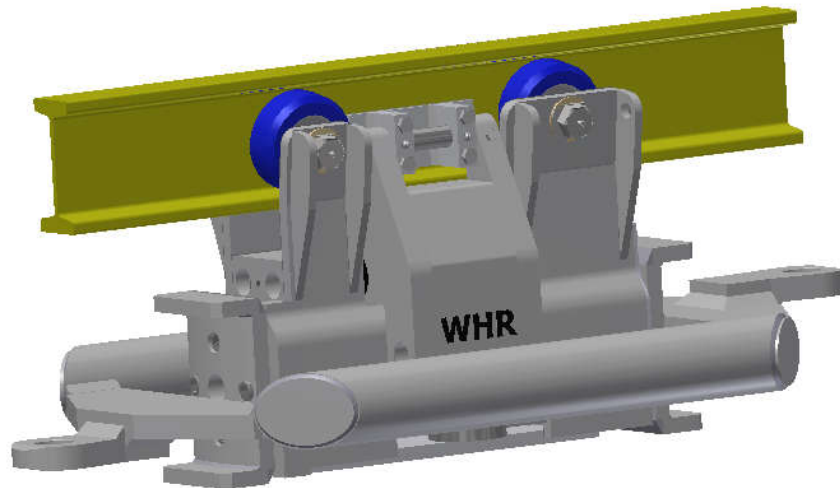
CRP-1



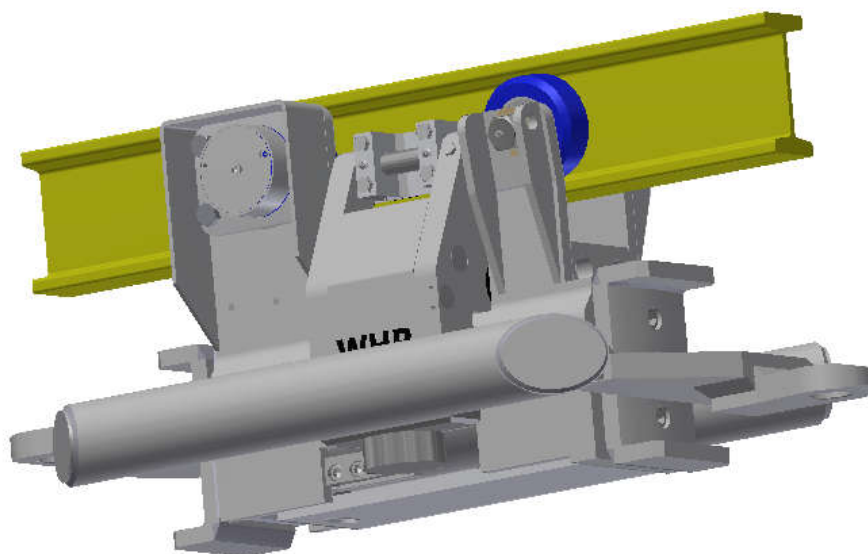
„REMASZ”[®] Sp. z o.o.

41-708 Ruda Śląska
ul. Pawła 6
tel. 0-32 244-35-34
remasz@remasz.com

NIP 627-274-10-73
Regon: 3611332282
+48 518 518 211
KRS: 0000550711



CRP-1



CRP-1

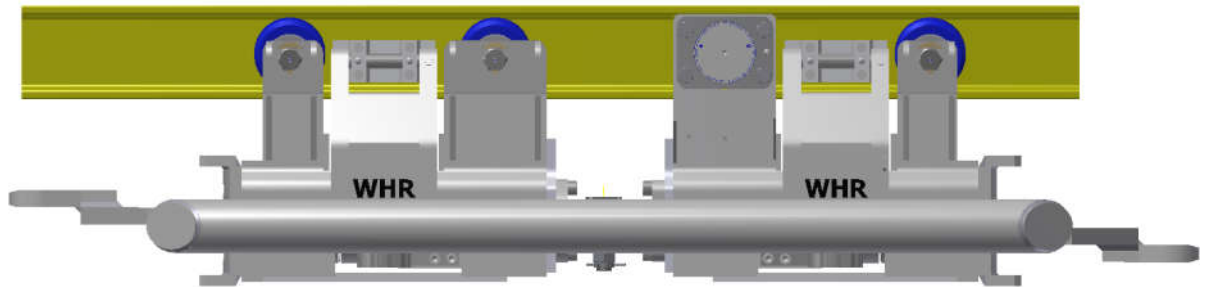
Zastrzega się wszelkie prawa do dokumentu i zawartych w nim informacji
Zabrania się powielania i udostępniania osobom nieupoważnionym



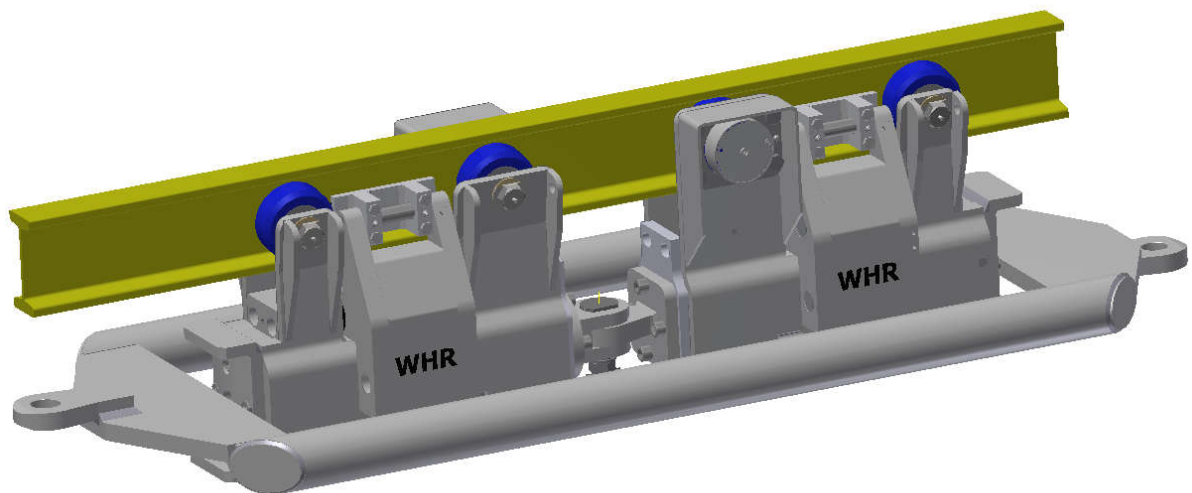
„REMASZ”[®] Sp. z o.o.

41-708 Ruda Śląska
ul. Pawła 6
tel. 0-32 244-35-34
remasz@remasz.com

NIP 627-274-10-73
Regon: 3611332282
+48 518 518 211
KRS: 0000550711



CRP-2



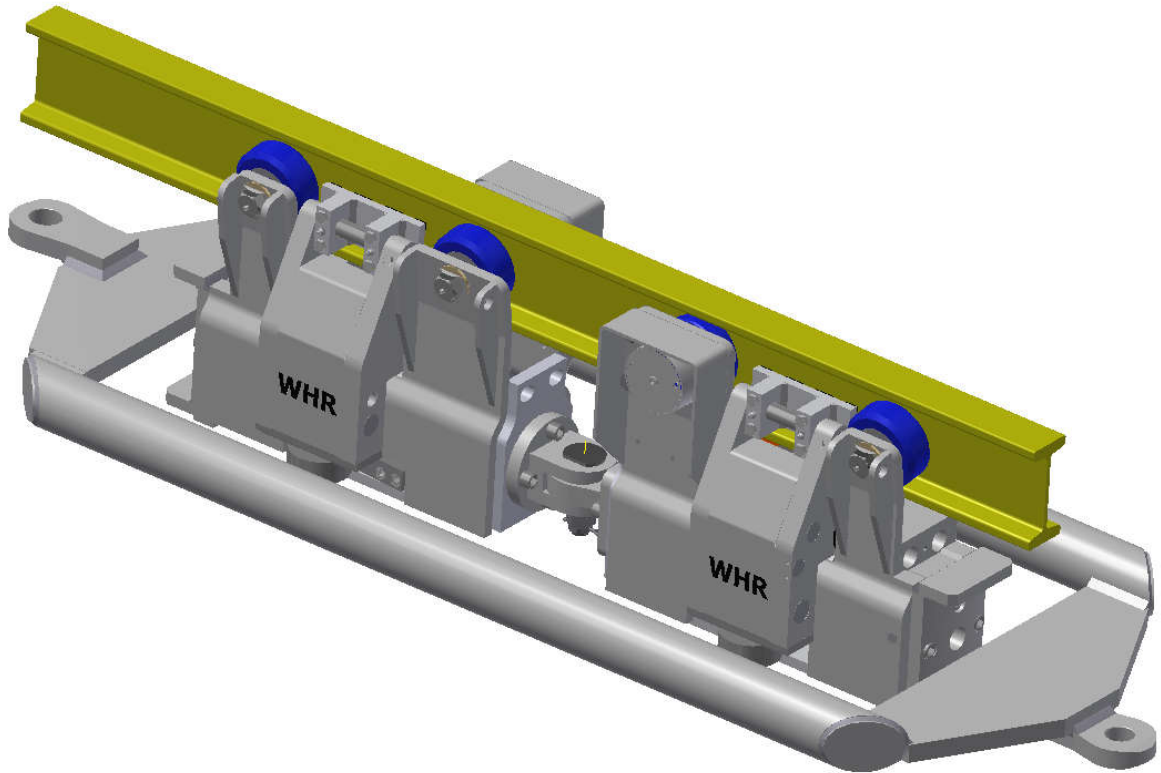
CRP-2



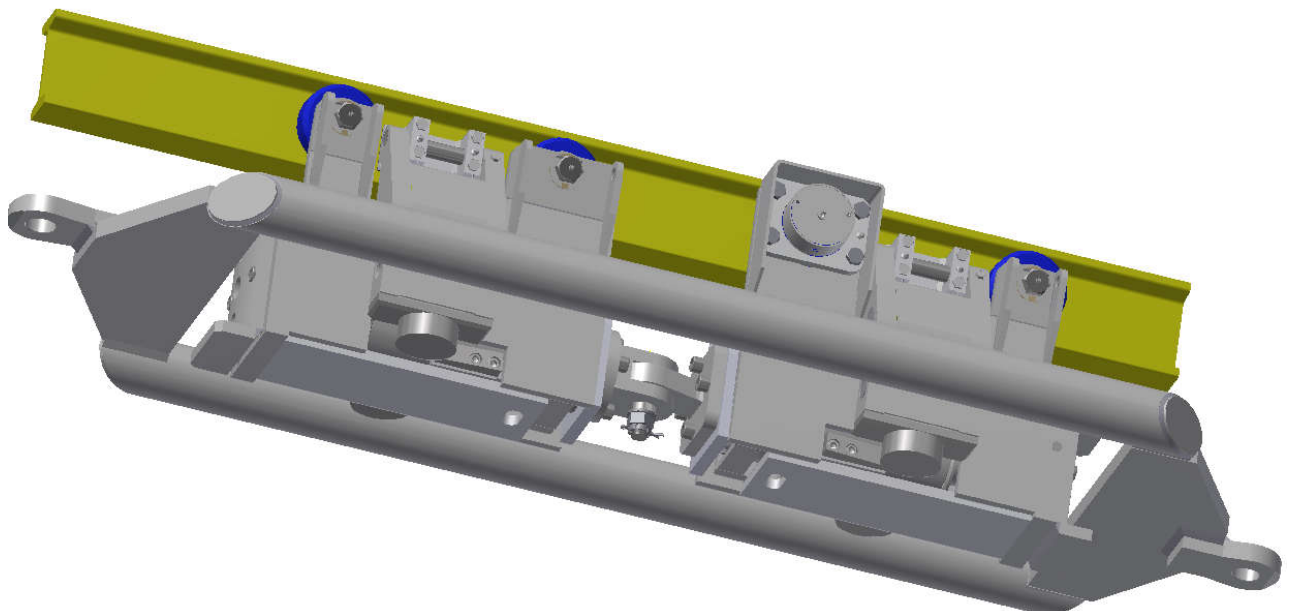
„REMASZ”[®] Sp. z o.o.

41-708 Ruda Śląska
ul. Pawła 6
tel. 0-32 244-35-34
remasz@remasz.com

NIP 627-274-10-73
Regon: 3611332282
+48 518 518 211
KRS: 0000550711



CRP-2



CRP-2

Zastrzega się wszelkie prawa do dokumentu i zawartych w nim informacji
Zabrania się powielania i udostępniania osobom nieupoważnionym



„REMASZ”[®] Sp. z o.o.

41-708 Ruda Śląska
ul. Pawła 6
tel. 0-32 244-35-34 ,
remasz@remasz.com

NIP 627-274-10-73
Regon: 3611332282
+48 518 518 211
KRS: 0000550711
